

EASsystem dysponuje bramkami antykradzieżowymi, które mogą być użyte do elektronicznego nadzoru towarów w galeriach i innych dowolnych lokalach handlowych. Różne techniczne rozwiązania dla każdego systemu posiadają określone korzyści i mają zastosowanie dla określonych zabezpieczeń. Wszystkie systemy działają w połączeniu z etykietkami przymocowanymi do towarów.

Klucze do klipsów



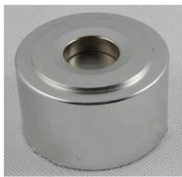
Klucz 806 normal

4500 GS



Klucz 831

7500 GS



Klucz 830

15000GS



Klucz 820

9000 GS



Klucz 806 strong

9000 GS



Specyfikacja mechaniczna

Klucze magnetyczne

przeznaczone do rozpinania klipsów zabezpieczających stosowanych przy systemach antykradzieżowych.

Informacje ogólne

Specyfikacja mechaniczna:

Kształtem mają być dopasowane dla konkretnego klipsa.

Sila klucza i budowa ma być odpowiednio dostosowana do danego modelu klipsa zabezpieczającego.